

TEORIA DEL DIBUIX I

Principiants

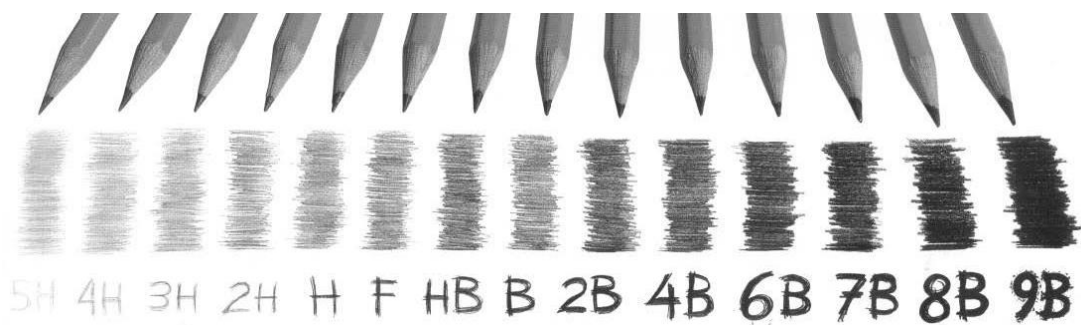
Materials

- ❑ 1. Grafits de diferents gradacions consecutives (8B-5H). Recomanem Daler&Rowney o Faber-Castell. Carbonets i sanguines.
- ❑ 2. Fulls de paper poc satinats. Recomanem Daler&Rowney, Artceation o Canson.
- ❑ 3. Goma de nata i maquineta o Puntax.
- ❑ 4. Pacència i ganes d'aprendre! Com més repte presenta un objectiu, més satisfactori és quan s'aconsegueix!

Teoria

Materials i tècniques:

1. El dibuix és la base de gairebé qualsevol pràctica artística i es pot dur a terme amb una gran quantitat d'elements: llapis de grafit, sanguines, carbonets, pastels i, fins i tot, pintura! Aquí aprendrem a dibuixar amb els 3 primers materials.
2. Els **llapis de grafit** estan organitzats segons la seva duresa. Es divideixen en:
 - **H(Hard)**: llapis durs de rastre molt suau. Ideals per grisos tènues i valors propers al blanc. Van del 9H (el llapis H més dur) fins l'H.
 - **F (Fine)**: indiquen una duresa intermitja, i són una mica més durs que els HB.
 - **HB (Hard Black)**: són un mixt entre dur i tou, i els més utilitzats per escriure.
 - **B (Black)**: amb una mina molt tova, fan els negres més purs i foscos. Com els H, van des dels 9B (els més negres) fins els B (més grisos).



TEORIA DEL DIBUIX I

Principiants

3. El **carbonet** el podem trobar en 2 formats: carbonet natural i llapis de carbonet.
 - Carbonet natural: sol presentar-se en barres amb la mateixa organització de duresa que els llapis de grafit. Ideal per fer omplir ràpidament grans superfícies, fer esbossos ràpids, etc. Compte, embruta molt!
 - Llapis de carbonet: més net que el carbonet en barra
4. Les **sanguines**, com el carbonet, també es poden trobar en barra o en llapis, però a diferència d'ell solen ser de colors torrats com marrons, sípies, vermell sang (d'aquí el nom *Sanguina!*), ocres i colors crus molt clars.



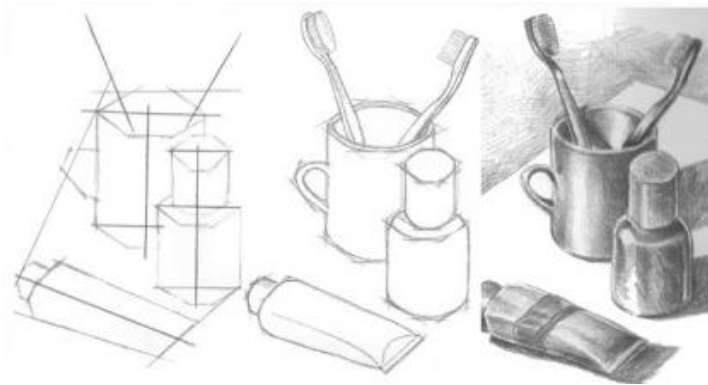
5. Les **gomes** també són importants. No només serveixen per esborrar sinó també per dibuixar. Si, tal i com ho llegeixes: dibuixar! Amb elles, eliminant el color de zones pintades amb grafit, carbonet o sanguina es poden fer formes i línies creant un dibuix.



6. Els **esfumins**: aquestes barres toves s'utilitzen per difuminar les línies del grafit, carbonet o sanguina passant-los suaument per sobre. Per tornar-los a treure punta es poden tallar amb un cúter. Sucats amb tinta o pigments també es poden utilitzar com a estris de dibuix!
7. El **paper**: el paper del kit Daler&Rowney està pensat perquè els principiants puguin practicar les 3 tècniques de dibuix explicades anteriorment. Per aquestes tècniques cal un paper no setinat, amb porus (perquè la pols s'hi pugui adherir bé) i amb un gramatge mitjà. Ara bé, cal saber que cada tècnica de dibuix requereix normalment un tipus de paper determinat: pel llapis de grafit paper bàscic de 80 o 90gr, per carbonet els millors són els Ingres de 108gr i per la sanguina el Canson de 160gr.
8. Altres **accessoris**: poden ser tots els que necessiteu! Maquinetes, cúters, regles, plantilles... Hi ha desenes i desenes de materials que us poden ajudar a obtenir el dibuix que voleu!

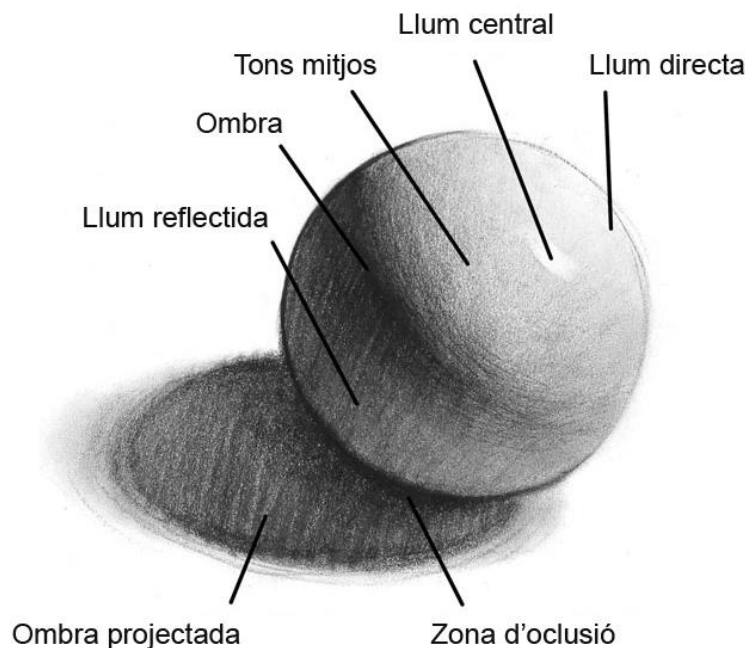
Bases del dibuix:

1. **Encaix de formes:** primer de tot cal situar els elements que compondran el nostre dibuix (un paisatge, unes fruites, les parts d'una cara...) de manera esquemàtica dins del paper. Encara que és un esbós, cal situar les distàncies dels objectes i tenir presents les mides de cada element. Pensa que un bon encaix fa que no s'hagi d'esborrar ni refer el dibuix més endavant!



Un bon encaix ajuda a prevenir molts problemes quan tens el dibuix gairebé acabat!

2. **Llums i ombres o valors:** el sombrejat d'un dibuix consisteix en atorgar el valor màxim d'ombra (negre) i el valor màxim de llum (blanc) a la obra. Aquestes zones, anomenades d'oclusió i de llum directa, són respectivament les més fosques i les més clares d'una obra. Entremig d'aquestes es troba una àmplia gamma de grisos que ajuden a donar forma, volum i profunditat al dibuix.



TEORIA DEL DIBUIX I

Principiants

3. Profunditat: per crear la il·lusió de profunditat en un espai pla com el paper hi ha diversos mètodes, els més comuns dels quals són:

- El **clarobscur**: consisteix en imitar el contrast de valor entre les zones il·luminades d'un objecte, paisatge, rostre, etc i les no il·luminades.
- El **canvi de mida**: un objecte que sabem que té sempre la mateixa mida, es dibuixa més petit quan s'allunya i més gran quan està més a prop nostre.
- La **superposició i separació**: posant objectes davant i d'altres darrere correctament separats, dóna la sensació que els que es troben parcialment tapats estan més enrere, mentre que els que tapen, es troben sempre més endavant.



Clarobscur

-D'aquesta tetera què és el que està més a prop de tu, la nansa o el bec? Perquè et dóna aquesta sensació?

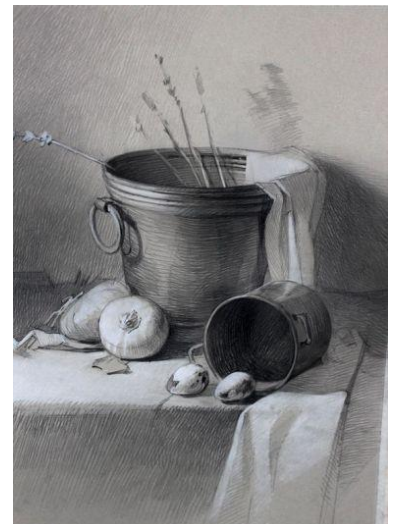
-Creus que el fil de la bosseta de te està atrapat per la tapa? Com creus que l'artista ha aconseguit donar aquesta sensació?



Canvi de mida

-Perquè creus que les finestres del fons són més petites que les de primer pla?

- Creus que a la realitat les rajoles de baix les escales són més grans que les del capdamunt?



Superposició i separació

-Què està més a prop de l'espectador, les cebes o els ous de guatlla?

-El pot petit està aixafant la tela, i la tela està cobrint part de la galleda gran. Quin d'aquest és l'element més proper a nosaltres i quin el més allunyat?

Exercicis

Valors:

- 1. Crea 4 files. La primera divideix-la en 9 parts iguals i fes un degradat de negre (casella de l'esquerra) a blanc (a la de la dreta) amb tots els grisos entremitjos, un a cada casella. Sense dividir-les, fes el mateix a les altres 3 files, però variant una mica l'exercici: un degradat difuminat, un amb ratlles i un amb punts. Aquest exercici també es pot fer amb carbonets.

Exercicis de valors:

En quadrets:



Difuminat:



Amb ratlles:



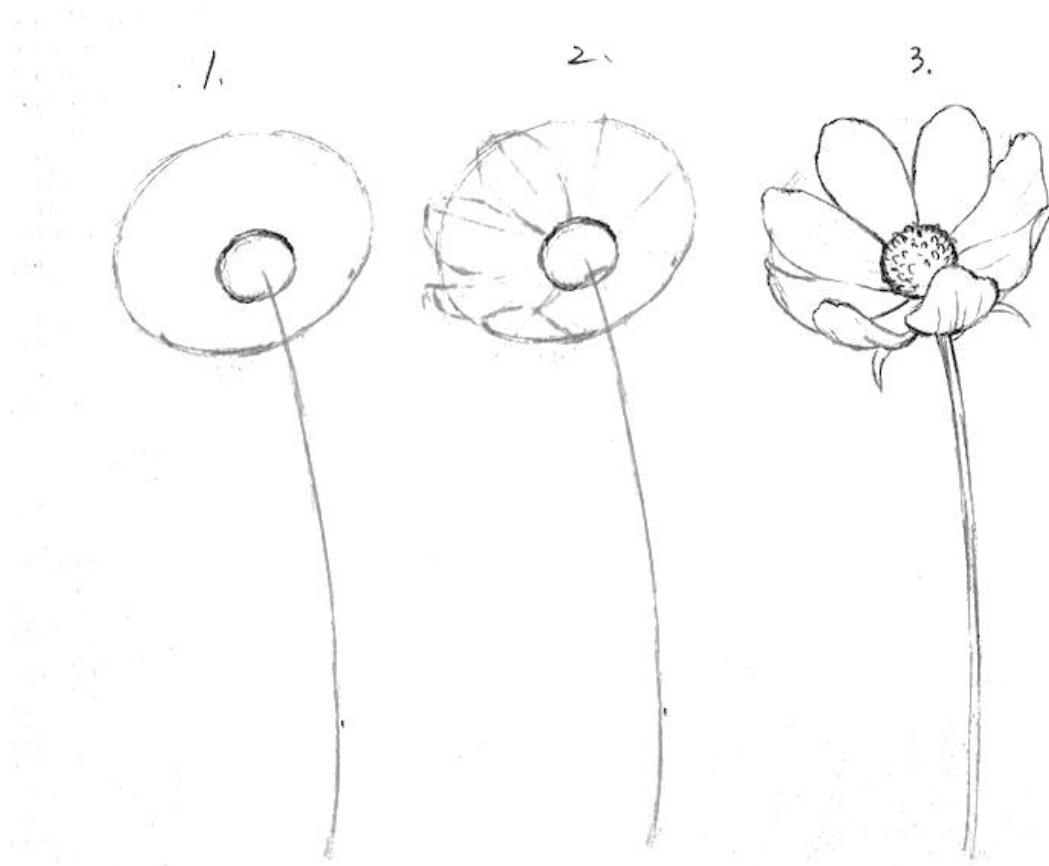
Amb punts:



- Pista 1: utilitza els llapis B més alts (com el 8B, 6B o 4B) per les parts més fosques. Utilitza els B més baixos i els H per les zones més blanques (B, 2H o 4H).
- Pista 2: per difuminar utilitza els esfumins.

Encaix de formes:

1. El primer pas per obtenir un bon dibuix és fer un bon encaix. Amb l'exemple d'aquesta flor podràs veure pas per pas com anem de les formes geomètriques més simples al dibuix final. Per aquest exercici et recomanem utilitzar llapis de grafit.

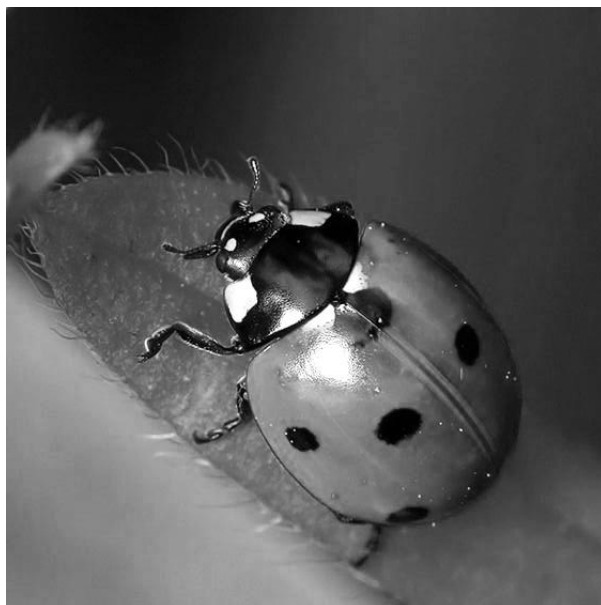


Crèdit de la imatge: Kate Kyehyun Park .

- **Pas 1:** amb un llapis dur (com l'H) comença situant la flor centrada en el paper. No apretis! Un encaix ha de ser suau per si cal corregir algun error. Utilitza una línia per la tija i cercles pel que seran el centre de la flor i els pètals.
- **Pas 2:** esbossa suaument amb formes geomètriques a on aniran els pètals. Et pots ajudar amb una línia recta per indicar l'eix de simetria de cada un.
- **Pas 3:** quan ho tinguis tot correctament situat i et sentis satisfet amb el dibuix, utilitza un llapis 2B per marcar més fosc el dibuix definitiu. Esborra les línies que ja no necessitis. Ja tens el dibuix acabat!

Dibuix en blanc i negre:

2. Amb aquesta simpàtica marieta podràs practicar la sintetització de les formes i el seu encaix. Pots fer aquest exercici amb llapis de grafit o amb carbonet.



- a. Pista 1: utilitza un llapis de grafit tou per fer amb suavitat l'encaix de les formes bàsiques. És més fàcil si penses en els elements que apareixen en la imatge com a objectes geomètrica senzills: el cos de la marieta és un oval, la fulla on està posada un triangle, els puntets de la closca són rodonetes...
- b. Pista 2: detecta la zona d'oclusió i la de llum directa. Les veus? Si et costa distingir-les, tanca una mica els ulls. Quines són les zones més fosques? I quines les gairebé blanques?
- c. Pista 3: recorda començar a ombrejar de manera homogènia. Vés apujant els foscos a poc a poc, controlant-los, sense saturar el dibuix de negres! És preferible anar enfosquint de mica en mica que no pas ennegrir massa el dibuix i que després no es vegi res. Pren-te el teu temps i no vulguis anar de pressa.
- d. Pista 4: si un cop acabat el dibuix veus que els grisos entremetjats són tots molt iguals o tens masses negres, pots utilitzar la goma per aclarir-los.

Dibuix de bodegó:

3. Ara ja pots fer un bodegó combinant les 3 tècniques (grafit, carbonet i sanguina), com aquest pastís per exemple. No t'atabalis! Tot està compost per formes geomètriques senzilles: rodones, triangles, ovals, etc. La fotografia en color et permetrà entendre bé la imatge, mentre que la de blanc i negre et facilitarà els valors de cada component. Amb aquest exercici practicaràs l'encaix de formes, els valors i la profunditat.



- Pista 1: utilitza els llapis de grafit tous per fer l'encaix de les formes. També pots utilitzar els durs per fer ombres suaus i els grisos clars del plat. Les sanguines són ideals per donar color en aquest dibuix de tons torrats. Deixa el carbonet pel final i només per les zones més fosques (recorda que embruta molt!).
- Pista 2: primer encaixa bé les formes! Mira quins objectes estan més a prop i quins més lluny, així com la separació entre ells. No cal que els dibuixis perfectament per començar, utilitza formes simples per ubicar-los correctament.: el tall de pastís és un triangle, les galetes són ovals, els grumolls de xocolata de la cobertura són rodones...
- Pista 3: quan estigui tot ben encaixat comença a ombrejar a poc a poc tot el dibuix. Tingues en compte les zones d'oclusió i les de llum directa!
- Pista 4: per acabar, pots utilitzar els esfumins per difuminar les zones més suaus. Et recomanem que deixis algunes línies de primer pla sense difuminar, així donarà sensació de que els objectes amb aquestes línies més dures es troben per davant dels altres.